

# Gwesty'r gwybed

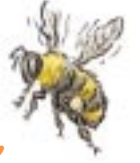


Beth sydd ei angen arnoch...

- \* Morthwyl
- \* Tyrnsgriw
- \* Hoelion neu sgriwiau galfanedig
- \* Astell o bren heb ei drin 140mm o led x 15mm o drwch a 530mm o hyd
- \* Astell o bren heb ei drin 160mm o led x 15mm o drwch a 480mm o hyd
- \* Cansenni bambŵ 10mm o ddiamedr ac wedi'u torri'n 140mm o hyd



Wnân nhw ddim talu am eu hystafelloedd ond bydd llawer o bryfed, fel adenydd siderog, buchod coch cwta a hyd yn oed gwenyn, yn ddiolchgar iawn am le cynnes, cysgodol i nythu. Mae sypyn o gansenni bambŵ wedi'u clymu at ei gilydd yn gwneud lloches rhwydd a chyflym – ond i wneud cartref moethus iddynt, beth am greu adeilad syml o bren a'i lenwi â chansenni bambŵ.



## GAN BWYLL!

Mae angen help oedolyn i lifio. Peidiwch â phoeni, mae digon i chi ei wneud! Cofiwch y gall offer fod yn beryglus os na chânt eu defnyddio'n iawn. Dylech bob amser ofyn am gyngor yn gyntaf a pheidio â defnyddio offer os na fydd oedolyn yn ymyl.



## Gwely a brecwast cyflym iawn!

Chwiltwch am sypyn o gansenni bambŵ, cyrs neu frigau gwag wedi eu torri o lwyni (wedi'u cadw ar ôl tocio). Caewch y tyllau yn un pen â chlai llinyn gardd. Gadewch llinyn y sypyn mewn lle cynnes cysgodol nad yw'n wynebu'r de-orllewin.

## Pryd ac ymhle

Mae dechrau'r gwanwyn yn amser da i agor eich gwesty. Rhowch eich gwesty mewn lle cynnes, cysgodol a'i osod yn ei le yn gadarn, rhag i'r gwynt ei chwythu i lawr.

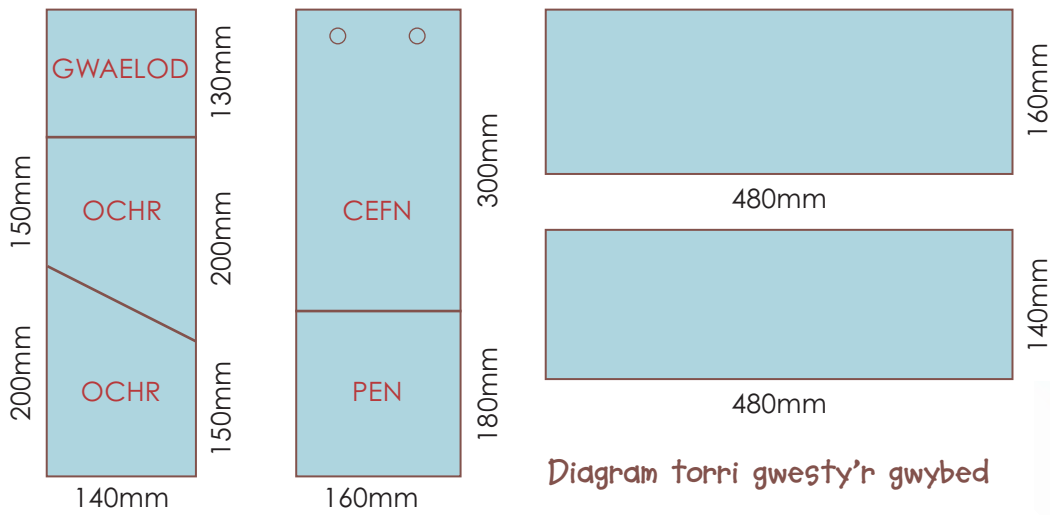
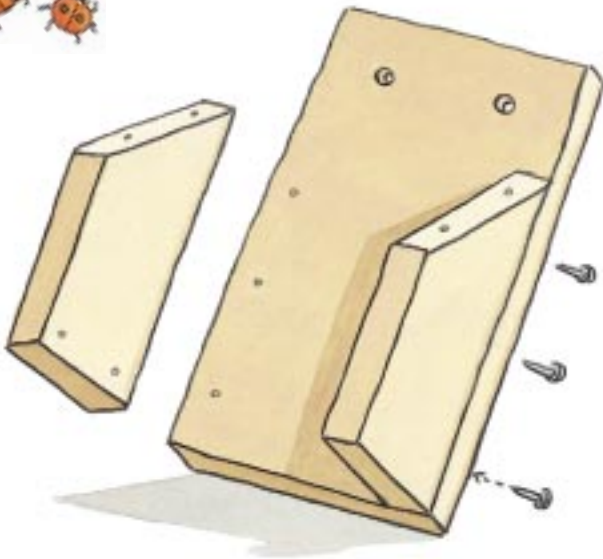


Diagram torri gwesty'r gwybed

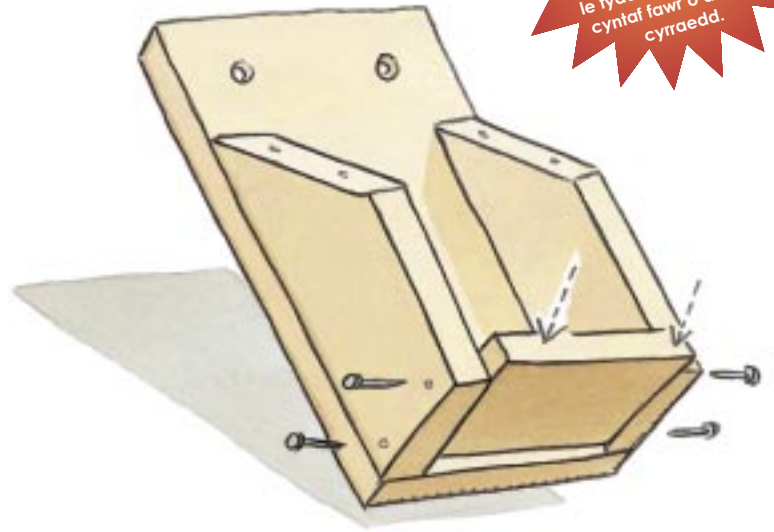


**Rhyfedd o fyd!**  
Mae dros 10 miliwn o rywogaethau o bryfed yn y byd, felly unwaith y bydd eich gwesty gwybed yn ei le fydd eich ymwelwyr cyniaf fawr o dro cyn cyrraedd.



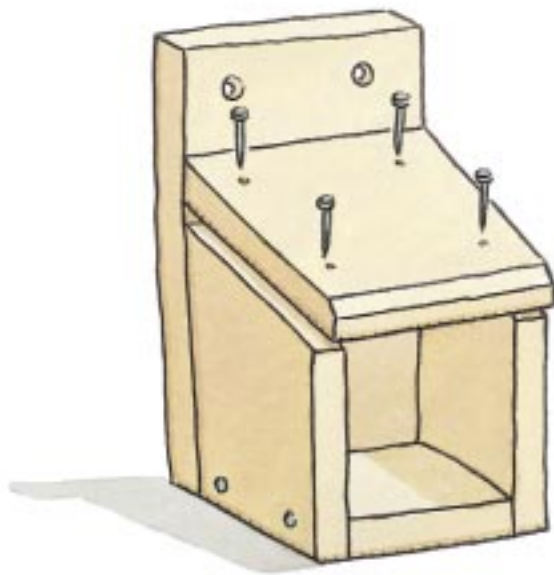
**1**

Hoelio neu sgriwio'r ochrau i'r cefn ar hyd yr ochr hiraf.



**2**

Rhoi'r darn gwaelod rhwng y darnau ochr a'i hoelio neu ei sgriwio yn ei le.



**3**

Hoelio neu sgriwio'r to i'r darnau ochr. Bydd angen ichi siapio'r ochr fer agosaf i'r cefn fel ei bod yn ffitio'n glôs. Dylai'r to ffurfio bargod yn y tu blaen fel bod y glaw'n llifo i ffwrdd.



**4**

Pacio tu mewn eich gwesty â darnau o gansenni bambw.

