



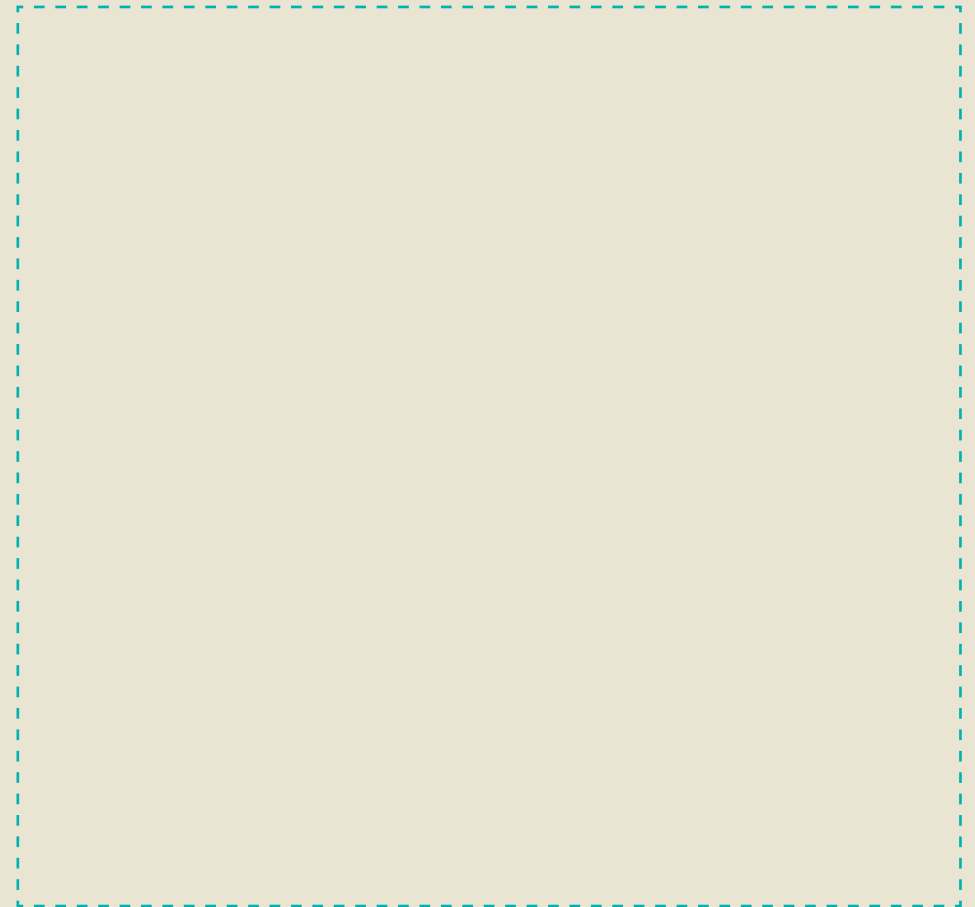
Ai chi fydd RSPCA's Most Compassionate Class?





Ai chi fydd RSPCA's Most Compassionate Class?

EIN BARN





Symbyliad



CROESO I'R COMPASSIONATE CLASS!





Beth yw tosturi?

Mae bod yn dosturiol yn golygu peidio â cham-drin pobl nac anifeiliaid, a'u helpu os ydynt yn edrych fel eu bod yn dioddef neu wedi brifo. Mae pobl dosturiol yn gofalu am ei gilydd i sicrhau bod eu bywydau mor hapus ac iach â phosibl.



Anghenion anifeiliaid



1

Amgylchedd

Mae anifeiliaid angen lle ble gallant orffwys a chysgu'n ddiogel gyda digon o le i symud o gwmpas a gwneud ymarfer corff.



2

Bwyd a dŵr

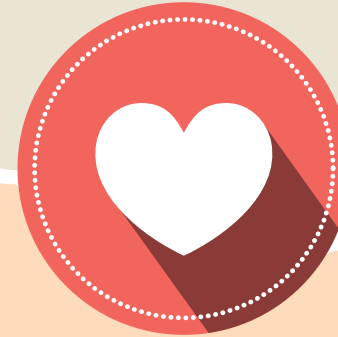
Yn union fel pobl, mae anifeiliaid angen y diet cywir. Mae anifeiliaid angen mynediad at ddŵr glân ffres a'r math a swm cywir o fwyd i'w cadw'n ffit ac iach.



3

Ymddygiad naturiol

Dylai anifeiliaid allu ymddwyn yn naturiol. Os ydyn nhw'n hoffi rhedeg, neidio, twrio, hedfan neu lithro, dylent gael lle ac amgylchedd i wneud hynny!



4

Cwmni

Mae rhai anifeiliaid yn hoffi cwmni, ac efallai y byddant hyd yn oed yn unig os cânt eu gadael ar eu pennau eu hunain. Mae anifeiliaid eraill yn hoffi byw ar eu pennau eu hunain, ac felly'n byw'n annibynnol yn y gwyllt ac yn cael eu cadw ar eu pennau eu hunain os yn anifail anwes neu anifail fferm.



5

Diogelu rhag niwed

Dylid gwarchod anifeiliaid rhag poen, dioddefaint, anaf ac afiechyd. Mae anifeiliaid anwes a fferm angen gwiriadau rheolaidd gan filfeddyg. Mae anifeiliaid gwyllt angen i ni warchod eu cynefinoedd a gadael llonydd iddynt gymaint â phosibl.

Anghenion anifeiliaid

CYMHARU BETH SY’N WAHANOL A BETH SY’N DEBYG RHWNG ANGHENION YR ANIFEILIAID HYN



Mae cŵn anwes angen:



Gwely sych a chynnes

Mynediad at ddŵr ffres, glân ar bob adeg
Mae cŵn yn bwyta cig, ond ni ddylid rhoi bwyd dynol iddyn nhw

Gall cŵn ddiflasu, felly maen nhw angen teganau a phethau cnoi i chwarae gyda nhw

Mae cŵn yn gallu teimlo'n unig, felly maen nhw angen pobl a chŵn cyfeillgar yn gwmni. Efallai eu bod ofn cŵn nad ydynt yn eu hadnabod

Mae siocled, nionod, grawnwin a rhesins yn wenwynig i gŵn
Mae angen brechu cŵn rhag afiechydon

Mae cwningod anwes angen:



Cysgodfa sych, wedi ei amddiffyn rhag y gwynt a'r glaw, gyda mynediad at le i redeg a phwll tywod i'w gloddio

Mynediad at ddŵr ffres, glân ar bob adeg
Yn bwyta gwellt a llysiau gwyrdd deiliog yn bennaf, gydag ambell ddarn o foron yn achlysurol yn unig

Mae cwningod yn hoffi tyllu, neidio a rhedeg o gwmpas
Gallant fod ofn cŵn, cathod a rhai adar

Ni ddylid cadw cwningod ar eu pennau eu hunain ac mae angen iddynt fyw gyda chwningen gyfeillgar arall

Mae angen brechu cwningod rhag afiechydon
Mae dannedd cwningod yn tyfu'n gyflym felly maent angen gweld milfeddyg os byddant yn mynd yn hir iawn

Anghenion anifeiliaid

CYMHARU BETH SY’N WAHANOL A BETH SY’N DEBYG RHWNG ANGHENION YR ANIFEILIAID HYN



Mae ieir fferm angen:



Digon o le i symud o gwmpas yn rhydd a chwt ieir diogel i gadw llwynogod allan!

Mynediad at ddŵr ffres, glân ar bob adeg Mae ieir angen bwyd arbennig ar gyfer eu hoed a brîd o iâr

Mae ieir yn hoffi ymdrochi mewn llwch i gadw'n lân ac iach, felly maent angen mynediad at dywod neu dir llychlyd Mae ieir yn hoffi clwydo gyda'r nos

Dylid cadw ieir gydag ieir eraill

Os yn sâl, efallai y bydd iâr yn fflwffio ei phlu, yn peidio â symud ac yn cadw draw oddi wrth ieir eraill

Mae moch daear gwyllt angen:



Ardaloedd gwyllt i adeiladu 'set' - rhwydwaith o dwneli a siabrau tanddaearol

Mynediad at ddŵr yn y gwyllt, fel ffrwd neu bwl. Cannoedd o fwydod pob nos, ffrwyth syrthiedig a hyd yn oed wyau adar pan allant ddod o hyd iddynt

Mae cenawon moch daear yn hoffi chwarae "tag" ble byddant yn rhedeg ar ôl ei gilydd Maent yn hoffi llefydd diogel i chwilio am fwyd ac felly'n defnyddio'r un llefydd â'u hynafiaid

Mae moch daear yn chwareus ac yn hoffi byw mewn grwpiau teuluol a chyfeillgarwch

Mae llygredd a sbwriel yn anafu anifeiliaid gwyllt Mae nifer o foch daear yn marw mewn damweiniau ffordd

Anghenion anifeiliaid

BETH SYDD AR ANIFEILIAID EI ANGEN?



AMGYLCHEDD



YMDDYGIAD NATURIOL



CWMNI

BWYD A
DŴR



DIOGELU
RHAG NIWED

Anghenion anifeiliaid

GÊM DYFALU ANIFEILIAID

A fyddwch chi'n teimlo'n unig ar eich pen eich hun?

Ydych chi'n hoffi chwarae gemau neu â theganau?

A oes arnoch chi angen llawer o le?

A oes arnoch chi angen brechiadau?

A fyddwch chi'n bwyta llysiau yn unig (llysusydd) neu a fyddwch chi'n bwyta cig neu wyau?

A oes arnoch chi angen twneli tanddaearol?

A ydy'ch dannedd yn tyfu'n gyflym?

A wnaiff bwyta rhai mathau o fwydydd dynol eich gwneud chi'n sâl?