

## Ai chi fydd Dosbarth mwyaf Tosturiol yr RSPCA?

### GWEITHGAREDD I OSOD YR OLYGFA

#### AMCANION Y GWEITHGAREDD

- Cyflwyno'r cysyniad o dosturi, tynnu tebygrwydd o fywydau'r plant eu hunain ac yna cysylltu hyn â byd anifeiliaid
- Nodi anghenion anifeiliaid
- Cymharu anghenion gwahanol anifeiliaid

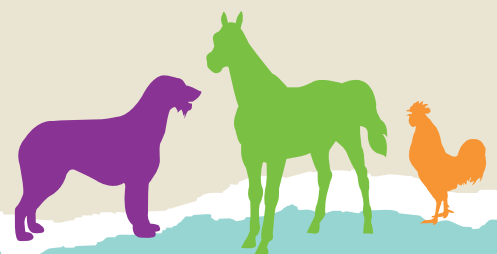
#### ADNODDAU

- Fideo cyflwyniadol
- Bwrdd gwyn
- Sleidiau PDF rhyngweithiol 'Gosod yr Olygfa' i arwain disgyblion trwy'r gweithgareddau

Oherwydd natur y pynciau sy'n cael eu trafod yn y rhaglen Dosbarth Tosturiol, mae'n bwysig ystyried sut allai plant gwahanol ymateb i'r trafodaethau. I gael rhagor o wybodaeth ynglŷn â chreu amgylchedd dysgu ac addysgu diogel, darllenwch y canllawiau ar dudalen pump i saith yn y ddogfen Drosolwg Athro, y gellir ei lawrlwytho o: [rspca.org.uk/ccresources](https://rspca.org.uk/ccresources).

Er mwyn i'r plant sy'n ei chael hi'n anodd deall teimladau pobl eraill allu deall hyn, mae angen i ni eu helpu i feddwl sut y byddent yn teimlo pe byddent mewn sefyllfa o angen tosturi gan berson arall. Dim ond wedyn y gallwn ni ddechrau cysylltu hyn â'r rhai o'u cwmpas, ac yn y pen draw ag anifeiliaid. Mae'r sleidiau hyn, felly, yn canolbwyntio ar ein hanghenion ein hunain ac yna cysylltu'r rhain ag anifeiliaid.

Gellid cyflwyno'r gweithgareddau hyn yn yr un wers neu eu lledaenu dros ychydig o sesiynau, yn dibynnu ar anghenion eich myfyrwyr. Nid ydym wedi nodi amseriadau i ganiatáu hyblygrwydd ar gyfer gwahanol leoliadau.





# Ai chi fydd Dosbarth mwyaf Tosturiol yr RSPCA?

## YSGOGIAD

Ffilm fer am dosturi tuag at anifeiliaid



Chwarae'r ffilm ar **sleid dau**. Ysgrifennwch y gair 'Tosturi' ar y bwrdd. Gallwch chi weithio ar hyn ar ôl yr ymarfer nesaf.

Profiadau personol o dosturi. Trafodwch y llun ar **sleid tri**. Meddyliwch pryd rydych chi wedi teimlo'n unig neu wedi'ch brifo ac nad yw pobl wedi bod yn garedig.

Treuliwch amser ar hyn. Cofiwch y gallai fod yn ofidus i rai.

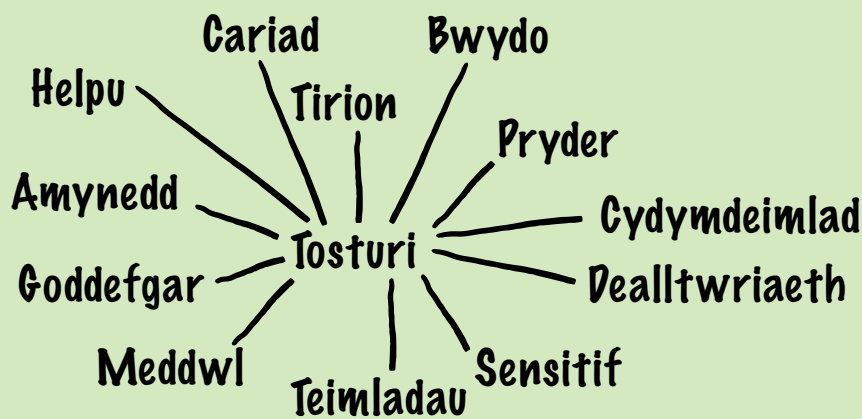
Pan fyddwch wedi archwilio hyn yn ddigonol gan ystyried nifer y dosbarth, ceisiwch ddeall beth fyddent wedi'i eisiau, a sut y gallent nhw fod wedi teimlo pe bai pobl wedi bod yn garedig. Oedd plant eraill yn garedig a rhai yn gas? Beth fyddent yn ei wneud pe byddent yn gweld plentyn yn yr un sefyllfa?



## Ai chi fydd Dosbarth mwyaf Tosturiol yr RSPCA?

### YSGOGIAD

Lluniwch gynifer o eiriau eraill y gallwch feddwl am sy'n helpu i egluro ystyr tosturi. Siaradwch am yr hyn a welsoch yn y ffilm i ysgogi'r math o eiriau rydych yn dymuno cael ganddynt. Os oes angen, gwyliwch y ffilm eto a'i hoedi ar adegau perthnasol i weld a allant nodi'r manau lle gellir cynhyrchu gair. Efallai y bydd gennych rywbeth fel hyn:



Bydd y cymhlethdod yn dibynnu'n llwyr ar y dosbarth. Mewn gwirionedd, os nad oes ond ychydig eiriau, gallai weithio er mantais i chi gan y byddwch yn ail-ymweld â hyn ar ddiwedd y sesiwn i weld a allwch ychwanegu ato ar ôl i chi gwblhau'r dysgu. Bydd hyn yn rhoi agwedd bendant i chi, fel yr athro, i lefelau deall a chydrynhoi.

## Ai chi fydd Dosbarth mwyaf Tosturiol yr RSPCA?

### ADEILADU DIFFINIAD

O'r hyn rydych chi wedi'i gynhyrchu, a allwch chi lunio diffiniad dosbarth eich hun o beth mae tosturi yn ei olygu? Edrychwch yn y geiriadur am ddiffiniad swyddogol a gweld pa mor agos rydych chi'n dod.

Mae bellach yn amser da i drosglwyddo'r dysgu hwn i anifeiliaid.

Esboniwch fod rhai pethau sydd eu hangen ar anifeiliaid i fyw bywydau iach a hapus, ac fel bodau dynol mae'n rhaid i ni ddysgu amdani er mwyn bod yn dosturiol.

Defnyddiwch yr enghreifftiau dilynol i esbonio hyn:

- Un o anghenion ci yw cael digon o ymarfer corff yn rheolaidd, felly mae cael ci anwes yn golygu bod angen i chi fynd â nhw allan am dro unwaith neu ddwywaith y dydd
- Gall gadael sbwriel fod yn niweidiol i anifeiliaid gwyllt, felly dylem gael gwared ar ein sbwriel yn cywir ac ailgylchu lle gallwn ni

Annog plant mwy galluog i feddwl am rai enghreifftiau eraill sy'n berthnasol i wahanol anifeiliaid.

## Ai chi fydd Dosbarth mwyaf Tosturiol yr RSPCA?

### TASG

#### Beth sydd ei angen ar anifeiliaid?

Mae'r holl weithgareddau Dosbarth Tosturiol yn helpu plant i ddysgu ac archwilio beth sydd angen ar anifeiliaid i gadw'n iach a hapus. Mae'r rhain yn wahanol i bob anifail ond maent wedi eu grwpio yn bum angen allweddol fel isod.

Mae'r adran nesaf yn cyflwyno'r anghenion anifeiliaid. Ar gyfer pob angen, gofynnwch y disgyblion beth maent yn meddwl gall pob un ohonynt olygu ar gyfer anifeiliaid gwahanol. Anogwch nhw i edrych ar y geiriau ar y bwrdd. Ar ôl trafodaeth grŵp bach, sgorliwch lawr i ddangos yr enghreifftiau iddynt. Ymhelaethwch ar gyfer anifeiliaid eraill fel y teimlwch yn briodol.

Os ydych yn gweithio gyda grwpiau gallu is neu iau, gallwch chi ddarllen trwy'r diffiniadau fel grŵp a gofyn i'r blant feddwl os yw'r anghenion lles yn berthnasol iddyn nhw fel bodau dynol.

Mae pob sleid yn gynnwys llun o blentyn lle mae'r anghenion hyn yn cael eu diwallu ac yna enghraifft o anifail hefy

### GWEITHGAREDD YMESTYN

Gellir ymestyn y drafodaeth hon i wahanol fathau o anifeiliaid (cwingod, cŵn, cathod ac ati) a gwahanol gategorïau (anifail anwes, fferm, sw ac ati) gan ddibynnu ar lefel ddysgu eich dosbarth. Defnyddiwch y We i ddod o hyd i luniau o'r anghenion hyn yn cael eu diwallu. Crëwch montage ar dudalen newydd fel y gellir ei arddangos yn yr ystafell ddosbarth o dan bob teitl ar wahân.

# Ai chi fydd Dosbarth mwyaf Tosturiol yr RSPCA?

## TASG

**Beth sydd ei angen ar anifeiliaid?** (Parhad)

### Sleidiau 4 – 7: Yr Amgylchedd

Mae angen lle ar yr anifeiliaid lle gallant orffwys a chysgu'n ddiogel, â digon o le i symud o gwmpas, a mynediad i ofod ymarfer corff. Yn union fel pobl, mae angen y diet cywir ar yr anifeiliaid. Dyma le gwyh i archwilio eu profiad o ddarparu'r anghenion hyn yn eu cartrefi nhw neu siarad am ble maent wedi gweld pobl eraill yn gwneud yr un peth.

### Sleidiau 8 – 9: Bwyd a dŵr

Mae angen mynediad at ddŵr glân ffres ar yr anifeiliaid a'r math a maint cywir o fwyd i'w cadw'n heini ac iachus.

Trafodwch pa fath o fwyd a diod mae'r holl categorïau a mathau yn angen. Mae hyn yn aml yn syndod i lawer gan fod cŵn yn aml yn cael eu bwydo 'danteithion' efallai na fydd yn dda iawn iddyn nhw!

## GWEITHGAREDD YMESTYN

Bydd cŵn gan lawer o'r plant. Ydyn nhw'n gwybod pa fwydydd sy'n wenwynig i gŵn? Defnyddiwch y We i ddarganfod y sylweddau hyn. Gwnewch arddangosfa wal i ddangos bwydydd da i'n bwydo ni a'n hanifeiliaid anwes ac ochr gyferbyniol i ddangos bwydydd afiach a/neu beryglus.

### Sleidiau 10 – 11: Ymddygiad naturiol

Dylai anifeiliaid allu cyflawni ymddygiad arferol. P'un a ydyn nhw'n hoffi rhedeg, neidio, cloddio, hedfan neu ymlusgo, dylen fod ganddynt y lle a'r amgylchedd i wneud hynny'n union!

Peidiwch ag anghofio trafod ymlusgiaid! Ystyriwch anifeiliaid fferm, anifeiliaid sw, anifeiliaid anwes ac anifeiliaid sy'n gweithio. Hyd yn oed pan yw anifeiliaid yn gweithio i bobl mae angen 'amser di-fynd' arnynt i ymddwyn yn naturiol.

## Ai chi fydd Dosbarth mwyaf Tosturiol yr RSPCA?

### TASK

**Beth sydd ei angen ar anifeiliaid?** (Parhad)

#### Sleidiau 12 – 13: Cwmni

Sut fyddai'r dosbarth yn teimlo pe na fyddai ganddyn nhw ffrindiau i sgwrsio â neu chwarae gyda? Mae anifeiliaid eraill yn hoffi byw ar eu pennau eu hunain, mae anifeiliaid gwyllt eraill yn byw'n annibynnol yn y gwyllt. Trafodwch y math o anifeiliaid sy'n hoffi byw ar eu pennau eu hunain ac na fyddent am gael eu lleoli gyda 'ffrind' arall, e.e. eirth, slothiau, nadroedd.

### GWEITHGAREDD YMESTYN

Defnyddiwch y We i archwilio anifeiliaid sy'n hoffi byw mewn grwpiau cymdeithasol ac anifeiliaid sy'n byw ar eu pennau eu hunain. Unwaith eto, meddyliwch am yr holl wahanol gategoriâu o anifeiliaid.

#### Sleidiau 14 – 15: Amddiffyn rhag niwed

Dylai anifeiliad gael eu hamddiffyn rhag poen, dioddefaint, anafiadau ac afiechyd. Mae anifeiliaid anwes a fferm angen archwiliadau rheolaidd gan filfeddyg. Mae angen i ni amddiffyn cynefinoedd anifeiliaid gwyllt a gadael llonydd yw cymaint â phosibl.

Pryd wnaethon nhw weld y meddyg/deintydd diwethaf? A ydyn nhw wedi gorfod mynd â'u hanifeiliaid anwes at y milfeddyg? Beth fydden nhw yn ei wneud pe byddent yn gweld anifail yn y gwyllt wedi'i anafu?



# COMPASSIONATE CLASS

## Ai chi fydd Dosbarth mwyaf Tosturiol yr RSPCA?

### TRAFODAETH

Defnyddiwch rai o'r cwestiynau isod i archwilio'r diffiniad o dosturi ac anghenion anifeiliaid. Os ydych chi'n gweithio gyda grwpiau gallu is neu grwpiau iau, gallwch ddefnyddio **gêm ryngweithiol ar-lein** i gymharu anghenion pobl a gwahanol anifeiliaid.

### CWESTIYNAU YSGOGI

- Sut allwn ni fod yn dosturiol tuag at anifeiliaid?
- Pam ei bod hi'n bwysig bod yn dosturiol tuag at anifeiliaid?
- Allwch chi wybod sut brofiad yw bod yn anifail? Gallai hyn ddod yn gêm 'gadewch i ni ffugio'
- Ym mha ffyrdd yw anifeiliaid yn wahanol i bobl ac ym mha ffyrdd ydyn nhw'n debyg?
- Beth sydd ei angen ar bobl i fod yn hapus ac yn iach? A yw'r rhain yr un peth i bawb?
- Beth sydd ei angen ar anifeiliaid i fod yn hapus ac yn iach? A yw anghenion pob anifail yr un peth?

### GWEITHGAREDD YMESTYN

Gwnewch restr o'r holl anghenion sydd gennym: bwyd, gwely, lloches, ffrindiau ac ati.

Yna trefnwch bentwr papur neu rediad o luniau ar y sgrin o anifeiliaid o bob categori. Ar gyfer pob angen, ewch trwy'r anifeiliaid i weld a oes angen yr un fersiwn neu fersiwn wahanol o'r hyn sydd ei angen arnom ni.





**COMPASSIONATE  
CLASS**

# Ai chi fydd Dosbarth mwyaf Tosturiol yr RSPCA?

## TRAFODAETH

Mae anifeiliaid anwes ac anifeiliaid fferm yn dibynnu'n llwyr ar eu perchnogion i ddiwallu eu hanghenion. Gall anifeiliaid gwyllt ddiwallu eu hanghenion ar eu pennau eu hunain ac mae angen i ni beidio ag aflonyddu arnynt mewn unrhyw ffordd.

- A yw'n briodol hyfforddi anifeiliaid i wneud pethau na fyddent yn eu gwneud yn naturiol?

Meddyliwch am anifeiliaid syrcas yn ogystal ag anifeiliaid therapi, gwasanaeth ac achub.

Nid oes unrhyw atebion cywir nac anghywir yma, mae'n bwynt trafod os yw'r dosbarth yn gallu gweithredu ar y lefel hon o iaith.

Er mwyn cydgrynhai dysgu'r plant ynghylch anghenion anifeiliaid, chwaraewch y Gêm Dyfalu Anifeiliaid, a amlinellir ar y dudalen nesaf.

## GWEITHGAREDD YMESTYN

Dyma gyfle da i chwarae rôl gan ddefnyddio citiau meddygon a theganau meddal. Bydd yn gwella cyfathrebu, cynorthwyo cof, annog cyfathrebu cymdeithasol a chydgrynhoi peth o'r dysgu yn y wers hon.

# Ai chi fydd Dosbarth mwyaf Tosturiol yr RSPCA?

## GÊM DYFALU ANIFEILIA

### CYFARWYDDIADAU

1. Ewch i dudalennau cyngor a lles y RSPCA i gael rhagor o wybodaeth am anghenion gwahanol fathau o anifeiliaid. Efallai yr hoffech ofyn i'ch dosbarth dreulio peth amser yn ymchwilio cyn cwblhau'r gweithgaredd hwn, yn arbennig os ydych yn gweithio gyda phlant â gallu is neu blant iau.
2. Heriwch y plant i ddewis unrhyw anifail a'i ysgrifennu ar label gludiog neu ei bostio. Heb adael i'w gilydd weld, dylent lynu'r label ar gefn neu dalcen rhywun arall
3. Yna mae plant yn symud o gwmpas y gofod i ddarganfod pa anifail sudd ydyn nhw trwy ofyn cwestiynau am eu hanghenion, e.e. a oes angen i mi fyw ar fy mhen fy hun neu gyda chymdeithion? Beth sydd angen i mi ei fwyta? A oes angen pobl arnaf i helpu i ddiwallu fy anghenion?
4. Crynowch trwy drafod a oes gan bob anifail yr un anghenion a chymharu rhai o'r cwestiynau a'r atebion a ddefnyddiwyd ganddynt i ddarganfod eu hanifeiliaid.

## CRYNODEB Y SESIWN

Ewch nôl at y graff pryf copyn a grëwyd gennych ar y gair 'tosturi'. A all y plant ychwanegu unrhyw eiriau ato nawr eu bod wedi archwilio'r pwnc? A oes unrhyw gwestiynau wedi'u cynhyrchu o'r sesiwn y gallech eu harchwilio ymhellach? A oedd unrhyw faterion moesegol neu emosiynol y mae angen mynd i'r afael â hwy?



# COMPASSIONATE CLASS

## Ai chi fydd Dosbarth mwyaf Tosturiol yr RSPCA?

### ADNODDAU YMESTYN

Os hoffech chi symud y dysgu o'r sesiwn 'gosod yr olygfa' hon ymhellach cyn i'ch dosbarth symud ymlaen i'w weithgaredd Darganfod cyntaf, fe allech chi roi cynnig ar yr estyniadau isod.

- Mae gan **wefan addysg yr RSPCA** rai cwisiau a heriau rhyngweithiol difyr a fydd yn helpu plant i ddysgu am anghenion anifeiliaid. Gallai plant ddewis anifail a chreu poster i gyfleu anghenion yr anifail penodol hwn gyda dosbarthiadau eraill.
- Yn annibynnol neu mewn grwpiau bach, gallai disgyblion ddylunio rhywbeth sy'n cynrychioli pwysigrwydd dangos tosturi tuag at anifeiliaid. Gallai hyn fod yn:
  - baentiad neu gerflun i'w arddangos yn yr ysgol.
  - post blog ar gyfer gwefan yr ysgol.
  - perfformiad ar gyfer dosbarthiadau eraill/mewn gwasanaeth.

### BETH NESAF?

Nawr eich bod wedi cwblhau'r gweithgaredd i osod yr olygfa, y peth nesaf yw dewis dau weithgaredd Darganfod y gellir eu lawrlwytho o'r Hafan Dosbarth Tosturiol: [rspca.org.uk/ccresources](https://rspca.org.uk/ccresources). Yna gallwch ddewis gweithgaredd Eirioli a fydd yn darparu cais i'ch disgyblion ar gyfer y gystadleuaeth Dosbarth Tosturiol.

# Gweithgareddau eirioli

## BETH AM ROI CYNNIG AR Y GWEITHGAREDD ISOD SY'N HELPŪ I ARCHWILIO'R CYSYNIAD O DOSTURI?

### POBL ATHRONYDDOL

**Beth sy'n llywio ein barn, camdybiaethau a chodau moesegol ynghylch lles anifeiliaid? Bydd y gweithgaredd hwn yn annog plant i roi eu hunain yn 'esgidiau' creaduriaid eraill er mwyn annog tosturi ac empathi.**

Bydd angen lefelau amrywiol o wahaniaethu ar y rhain ond maent yn sylfaen dda ar gyfer y mathau o weithgareddau dychmygus a fydd yn ymestyn sgwrsio o'r sesiwn hon. Gofynnwch i'r plant weithio mewn grwpiau bach i ystyried un o'r cwestiynau isod.

#### A fyddai'n well gennych...

- Fod yn gi neu'n gath?
- Gofalu am grocodeil wedi'i anafu neu ddal mosgitos?
- Cael adenydd neu gynffon?
- A fyddai'n well gennych fyw o dan y dŵr neu ym mrigau coed?

#### Ydych chi'n cytuno neu'n anghytuno...

- Mae paun yn gwybod ei fod yn brydferth?
- Mae pob anifail yn chwarae?
- Gall anifeiliaid siarad?
- Mae pob anifail yn breuddwydio?
- Mae pobl yn anifeiliaid?

Gan ddefnyddio eu syniadau, mae'r plant yn creu darluniad o'u hymateb i'r cwestiwn trwy waith celf, ysgrifennu cyfnodolyn, llyfr lloffion, ffilm, animeiddiad, drama neu stori. Fe allech chi ddechrau gyda'r cwestiynau symlach fel dosbarth ac yna adeiladu arnynt.

**Sut mae eich atebion i'r cwestiynau hyn yn eich helpu i ddeall bod gan anifeiliaid feddyliau, teimladau ac anghenion?**



# Gweithgareddau eirioli

## POBL ATHRONYDDOL... PARHAD

### A fyddai'n dda neu'n ddrwg pe byddai...?

- Morgrug yn bwyta sbwriel?
- Pobl yn deor o wyau?
- Mwncïod yn mynd i'r ysgol?
- Cewri yn cadw pobl fel anifeiliaid anwes?

**Sut mae eich atebion i'r cwestiynau hyn yn eich helpu i ddeall y cyfrifoldebau sydd gan pobl i amddiffyn anifeiliaid rhag niwed a'u cadw'n hapus ac yn iach?**

## PE BYDDENT OND YN GALLU SIARAD...

Dychmygwch y gallwch chi gyfweld â llew mewn sw a llew yn y gwyllt. Beth fyddai'r ddau ohonynt yn ei ddweud am eu bywydau? Sut maent yn treulio'u hamser a beth maent yn ei fwyta?

Unwaith eto, gallai hyn fod yn rhan o sesiwn chwarae rôl neu fod yn rhan o gynulliad - newyddiadurwr yn cyfweld ag anifail fferm neu anifail sw.

