

# Trosolwg Athro

## CYFLWYNIAD I'R COMPASSIONATE CLASS

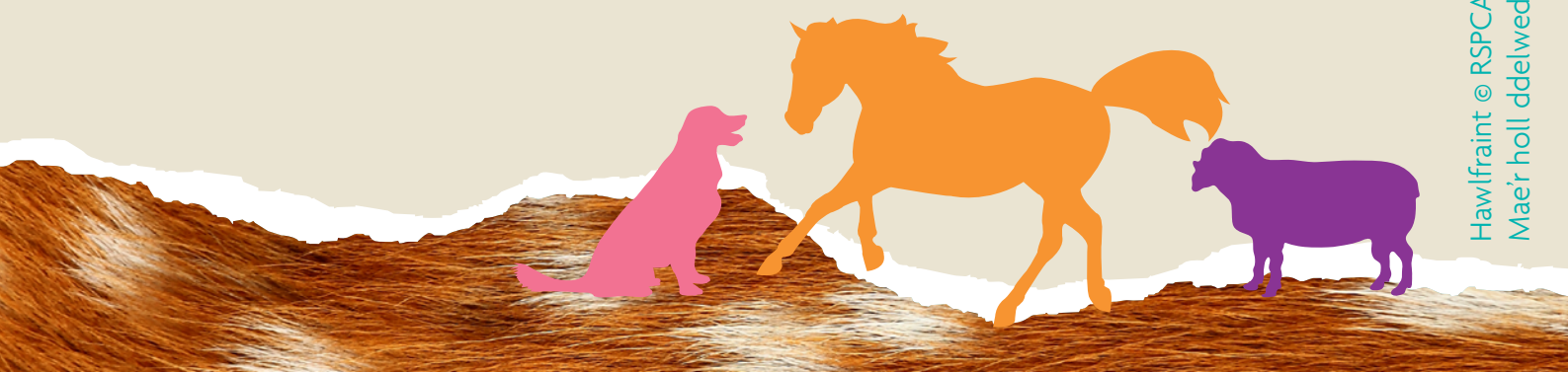
Mae'r Compassionate Class yn brosiect arloesol newydd gan yr RSPCA, yn annog plant i ddatblygu tosturi ac empathi trwy lens lles anifeiliaid.

Trwy gyfres o weithgareddau wedi eu harwain gan ymholiadau, bydd plant yn ystyried beth mae'n ei olygu i fod yn dosturiol, deall anghenion gwahanol fathau o anifeiliaid, a chydweithio i ddatblygu eu sgiliau a gwerthoedd.

Gallwch ddewis o ddetholiad o sesiynau yn ffocysu ar anifeiliaid anwes, anifeiliaid gwyllt ac anifeiliaid fferm, oll yn arwain at greu darn creadigol o waith, fel ffilm, gwaith celf, albwm lluniau neu gyflwyniad, sy'n arddangos eich taith i fod yn Compassionate Class.

Mae gweithgareddau Compassionate Class wedi eu datblygu gydag addysgwyr i ddarparu ffordd i gyflawni'r cwricwlwm ABChI/ABCh a phynciau craidd eraill, a chefnogi eich ysgol i hyrwyddo addysg ysbrydol, moesol, cymdeithasol a diwylliannol. Am ragor o fanylion ar sut mae'r gweithgareddau yn dilyn y cwricwlwm gweler tudalen naw.

Mae cynllun Compassionate Class yn rhan o fenter 'GenerationKind' yr RSPCA. Dyma gyfres o raglenni arloesol sy'n anelu at feithrin a meithrin gwerthoedd caredigrwydd a thosturi tuag at anifeiliaid ym mhennau plant a phobl ifainc heddiw. Trwy wneud hyn, gallwn ni greu cymdeithas y dyfodol sydd wir yn garedig i anifeiliaid.



# Sut mae'r Compassionate Class yn Gweithio

## 1 GOSOD Y CEFNDIR

Cychwynnch y prosiect trwy wylio'r ffilm ragarweiniol, a chyflwyno'r cysyniadau o dosturi ac anghenion anifeiliaid.



## 2 CANFYDDIAD

Dewiswch ddau weithgaredd canfyddiad o ddewislen o bedwar, oll wedi eu lansio gydag ysgogiad cyffrous a chwestiynau archwilio allweddol i ennyn trafodaeth a gwrs.

Daw pob sesiwn gyda gweithgareddau estyniad awgrymedig i ymestyn y plant ac arddangos beth maent wedi ei ddysgu.



### FI YW DY ANIFAIL ANWES ROBOT



Sut mae anghenion anifail anwes robot yn cymharu i anifail anwes go iawn?

### ARWYR ANIFEILAIDD?



Sut mae anifeiliaid yn helpu pobl? A all anifail fod yn arwr?

### PLAN(ED) B



Pam ddylen ni gael tosturi tuag at anifeiliaid gwyllt a'r blaned?

### RHYDDID IARD Y FFERM



Sut allwn ni ddiwallu anghenion anifeiliaid fferm?

# Sut mae'r Compassionate Class yn Gweithio parhad...

## 3 EIRIOLAETH



45  
MUNUD  
- 1 AWR

I arddangos a chyfnerthu dysgu'r sesiynau darganfod, dewiswch weithgaredd eirioli fydd yn rhoi'r dasg i ddisgyblion o hyrwyddo lles anifeiliaid mewn modd creadigol a llawn dychymyg. Bydd allbynnau gan eich dosbarth yn cael eu cynnwys mewn cystadleuaeth sy'n rhoi cyfle i'ch disgyblion ennill gwobrau gwych a chael eu coronni yn 'RSPCA's Most Compassionate Class' y flwyddyn.

Gellir dod o hyd i'r gweithgareddau eirioli ar ddiwedd y Nodiadau athro ar gyfer pob gweithgaredd Canfyddiad yn ein hadnoddau ar-lein. Er enghraifft, ar ôl cwblhau gweithgaredd canfyddiad 'Fi Yw Dy Anifail Anwes Robot', rydyn ni'n argymell:

- **Robot Cydymaith** – Dylunio robot cydymaith ar gyfer eich anifail anwes
- **Mabwysiadu Bod Dynol** – Pa fath o berchennog byddai anifail anwes eisiau byw ag ef?

I weld pob un o'r adnoddau sydd ar gael, ewch i: [rspca.org.uk/ccresources](https://rspca.org.uk/ccresources). I gael y budd gorau o'r rhaglen, rydym yn argymell eich bod chi'n lawrlwytho'r adnoddau i gyfrifiadur i sicrhau bod yr elfen ryngweithiol ar ei gorau ac er mwyn arbed gwaith eich dosbarth.

## Y GYSTADLEUAETH

Wedi ei gynllunio i fod yn brosiect hyblyg, ysgogol wedi ei ledaenu ar draws pedair i bum awr o'ch amser gwersi yn ystod Tymhorau'r Hydref a'r Gwanwyn, mae'r Compassionate Class yn dod i ben gydag allbwn creadigol gan eich disgyblion sy'n gallu cael ei gynnwys mewn cystadleuaeth genedlaethol i ganfod RSPCA's Most Compassionate Class. Byddwch yn cael eich cynnwys mewn categori rhanbarthol gan gyhoeddi'r enillwyr yn ystod Tymor yr Haf. I weld beth allai eich dosbarth ennill ac i ddarllen ein Hamodau a Thelerau, ewch i: [rspca.org.uk/cccompetition](https://rspca.org.uk/cccompetition)

Nid mentor codi arian yw'r Compassionate Class fodd bynnag, os oes gennych chi unrhyw syniadau codi arian ar gyfer eich ysgol chi, ewch i: [rspca.org.uk/ccfundraise](https://rspca.org.uk/ccfundraise)

# Dysgu wedi'i arwain gan holi

## BETH YW DYSGU A ARWEINIR GAN YMHOLIAD?

Mae'r gweithgareddau Compassionate Class wedi eu cynllunio i annog dysgu a arweinir gan ymholiad. Mae hyn yn wahanol i gynlluniau gwersi arferol, trwy ofyn i blant lunio cwestiynau yn seiliedig ar ysgogiad ac yna tywys ymchwiliad athronyddol o bwnc. Bydd disgyblion yn meithrin sgiliau fel gwranddo, datrys problemau, cydweithredu a meddwl yn feirniadol.

## ARWAIN TRAFODAETHAU YN Y DOSBARTH

Gall plant ymateb i ysgogiad neu gwestiwn trwy gyflwyno cwestiwn arall neu gynnig barn neu awgrym. Esboniwch nad oes ateb cywir neu anghywir i bob cwestiwn, defnyddiwch gwestiynau agored fel y rhai isod i ennyn ymatebion pellach.

- Beth fyddai'n newid hyn?
- Beth wyt ti'n ei olygu gyda?
- Pa dystiolaeth sydd gen ti i gefnogi dy syniad?
- Ydi hynny'n digwydd pob tro?
- Ydi hynny'n newid dy farn?
- All unrhyw un roi enghraifft sy'n profi/gwrthbrofi hynny?
- Sut wyt ti'n gwybod fod hynny'n wir?
- Oes yna adegau pan fydd hi'n fwy/llai...?
- A oes gwahaniaeth rhwng y ddau beth yma?
- A oes yna'r fath beth â....?
- Ydi hynny'n dy ddarbwylllo di...pam/pam ddim?
- All di weld unrhyw broblemau gyda'r syniad yna?

# Creu amgylchedd dysgu diogel

## BETH YW AMGYLCHEDD DYSGU DIOGEL?

Gall siarad am les anifeiliad fod yn bwnc sensitif ar gyfer pobl ifainc. Mae'n bosibl y byddan nhw'n poeni oherwydd eu dewisiadau personol, diwylliannol neu grefyddol e.e. bod yn llysfwytäwr, peidio â bwyta cigoedd penodol, neu wedi colli anifail anwes neu wedi bod yn dyst i achos o greulondeb tuag at anifail. Er mwyn lleihau'r tebygolrwydd y bydd pobl ifanc yn dioddef o straen, gofid neu bryder, mae'n bwysig eich bod chi'n creu amgylchedd dysgu diogel a sicrhau eich bod chi'n effro i unrhyw unigolion yn eich sesiynau Compassionate Class sy'n arbennig o agored i niwed. Mae modd defnyddio'r canllawiau isod i sicrhau eich bod chi'n gosod ffiniau diogel wrth ddefnyddio adnoddau Compassionate Class.

### SEFYDLU'R RHEOLAU:

- Sicrhewch eich bod chi'n sefydlu rheolau sylfaenol sy'n adlewyrchu polisiau ehangach yr ysgol mewn perthynas â diogelu a'ch bod chi yn gweithio o fewn y canllawiau yma bob amser
- Esboniwch yn glir nad oes modd i chi gadw rhai pethau'n gyfrinachol oherwydd rhesymau diogelu ac atgoffwch y plant o'r gweithdrefnau diogelu sydd ar waith yn yr ysgol

#### **Dyma rai enghreifftiau o reolau:**

- ✓ **Dull anfeirniadol** – bydd y dull yma'n sicrhau bod y plant yn ymwybodol na fydd neb yn barnu nac yn gwneud hwyl o unrhyw un yn y dosbarth, er eu bod yn anghytuno â barn disgybl arall
- ✓ **Hawl i basio** – tra bo cyfraniad y plentyn yn bwysig, esboniwch yn glir nad oes raid i blant ateb cwestiwn neu gymryd rhan mewn gweithgaredd os nad ydyn nhw eisiau
- ✓ **Peidiwch â gwneud unrhyw ragdybiaethau** – eglurwch na fydd unrhyw ragdybiaethau'n cael eu gwneud am gredoau, ymddygiadau, profiadau neu deimladau pobl; dylai plant wrando ar a pharchu'i gilydd
- ✓ **Iaith addas** – peidiwch â defnyddio iaith sarhaus neu iaith a fydd tarfu ar blant eraill

## SEFYDLU'R RHEOLAU: PARHAD...

- ✓ **Cadwch y drafodaeth yn yr ystafell ddosbarth** – sicrhewch fod y plant yn deall bod yr hyn sy'n cael ei drafod yn yr ystafell ddosbarth yn aros yn yr ystafell ddosbarth a fyddwn ni ddim yn rhannu ein profiadau personol ein hunain na phrofiadau ein ffrindiau
- ✓ **Gonestrwydd** – anogwch y plant i siarad mewn modd agored ac onest, ond sicrhewch eu bod nhw'n deall na fydd y sesiwn yn canolbwyntio ar eu bywydau personol nac yn eu rhoi nhw mewn helynt

**Mae gwaith ymchwil gan y PSHE Association yn dangos bod rheolau ar eu gorau mewn**

- ✓ Wedi'u hysgrifennu gan ddefnyddio geiriau'r plant
- ✓ Wedi'u harddangos yn yr ystafell ddosbarth
- ✓ Wedi'u monitro gan y plant eu hunain
- ✓ Wedi'u gweithredu'n gyson gan yr athro yn ogystal â'r plant, heb unrhyw eithriad

## ARGYMHELLION AR GYFER CEFNOGI PLANT YN YSTOD GWERSI:

Er mwyn sefydlu amgylchedd dysgu diogel, mae'n arfer da i:

- Gynnwys ABChI a iechyd emosiynol ac addysg llesiant yn rhan o'r dull ysgol gyfan er mwyn cefnogi lles y disgybl a meithrin ethos cadarnhaol a pharchus o fewn yr ysgol
- Rhoi cyfleoedd i'r plant ofyn cwestiynau yn ddienw, gan ddefnyddio Blwch Cwestiynau neu Faged 'Gofynnwch i Ni', er enghraifft. Mae hyn yn galluogi'r plant i ofyn y cwestiynau sy'n peri pryder iddyn nhw, heb orfod gwneud hynny o flaen eu cyfoedion
- Cynnig cyfleoedd i ddisgyblion drafod materion mewn grwpiau bach neu 1:1 yn ogystal â rhannu barn â'r dosbarth; gall hyn helpu rhai plant i deimlo'n fwy hyderus
- Darparu gwybodaeth gytbwys gan gynnwys amrywiaeth o safbwyntiau gwahanol i helpu'r disgyblion i greu eu barn eu hunain (gan esbonio'n glir nad yw ymddygiad fel gwahaniaethu a bwlio yn dderbyniol mewn unrhyw ffurf ac mewn unrhyw achos)

## **ARGYMHELLION AR GYFER CEFNOGI PLANT YN YSTOD GWERSI: PARHAD...**

- Bod yn effro i anghenion a phrofiadau plant unigol sydd efallai wedi cael profiad uniongyrchol o rai o'r materion sy'n cael eu trafod, a bod yn sensitif iddyn nhw
- Dadbersonoli trafodaethau trwy ddefnyddio technegau ymddieithrio, megis straeon, chwarae rôl, creu senario gan ddefnyddio sefyllfaoedd go iawn ond gyda chymeriadau ffuglennol a straeon ac ati er mwyn osgoi sefyllfa ble mae plant yn trafod eu profiadau'u hunain

## **PLANT SY'N AGORED I NIWED:**

- Sicrhewch eich bod chi wedi nodi'r materion personol penodol gallai'r plant eu cael cyn cychwyn y sesiwn
- Sicrhewch eich bod chi'n effro i unrhyw brofiadau plant unigol a all eu gwneud yn sensitif neu'n agored i niwed yng nghyd-destun pynciau penodol
- Ymgysylltwch â pholisi diogelu eich ysgol ymlaen llaw a rhannu manylion y wers gyda staff bugeiliol neu les perthnasol ymlaen llaw
- Ystyriwch unrhyw newidiadau mewn cynlluniau seddi/gwaith grŵp/gwaith pâr y gallai fod angen eu gwneud i alluogi plant sy'n agored i niwed i ymgysylltu'n fwy effeithiol
- Atgoffwch y plant o'r cymorth bugeiliol sydd ar gael yn yr ysgol
- Esboniwch eich bod ar gael ar ddiwedd y wers i unrhyw un sy'n dymuno siarad ymhellach

# Cynorthwyo plant sydd â SEND

## AWGRYMIADAU I ATHRAWON

Yn ogystal â'r canllawiau 'Amgylchedd Dysgu Diogel' a amlinellir uchod, gall yr awgrymiadau canlynol gynnig rhagor o gymorth i blant sydd â SEND:

- Byddwch yn bositif trwy gydol gweithgareddau, gan helpu i ddatblygu hunan-barch wrth gyflwyno pwnc newydd
- Canmolwch gamau bach a byddwch yn benodol â'ch canmoliaeth, "Rwy'n hoff iawn o'r ffordd rwyd ti'n..."
- Cyfeiriwch at ddisgyblion yn bersonol trwy ddefnyddio eu henw - efallai na fyddant yn sylwi bod 'pawb' yn eu cynnwys hwy
- Defnyddiwch awgrymiadau gweledol a chyfarwyddiadau a darparwch gyfleoedd ar gyfer gweithgareddau ymarferol pryd bynnag y gallwch chi
- Anogwch amser i blant archwilio ac atgyfnerthu yr hyn byddant yn ei ddysgu trwy chwarae rhan
- Sicrhewch bod cyn lleied ag y bod modd o 'amser siarad yr athro' a dewch â'r pwnc yn fyw trwy gysylltu hynny â'u profiadau pan fydd hynny'n bosibl
- Darperwch gymorth un ac un neu â chyfradd lai, os a phan fydd hynny'n bosibl
- Lleihewch nifer y dewisiadau - mae cynnig dau weithgaredd yn ffordd dda o gynnig dewis i blant heb iddynt deimlo eu bod wedi'u gorlethu. Yn achos rhai plant, efallai mai rhoi un dasg yn unig iddynt fydd y strategaeth orau
- Amrywiwch faint o amser a dreulir yn gwneud tasg a chyflymder sesiynau o'r rhai a awgrymir. Efallai y byddwch chi'n dymuno rhannu'r wers yn rannau byr i gynorthwyo â chanolbwyntio
- Defnyddiwch restrau gwirio i ddisgyblion weithio ohonynt i ddatblygu annibyniaeth a rhowch eiriau neu ymadroddion allweddol iddynt y gallant eu hychwanegu at eu gwaith



## GWEITHGAREDDAU EIRIOLAETH WEDI'U HADDASU

Mae'r gweithgareddau eiriolaeth wedi'u cynllunio'n hyblyg a gellir eu cwblhau ym mha bynnag ffordd fyddai'n gweddu orau i anghenion eich disgyblion yn eich tyb chi. Efallai yr hoffech chi ddewis y gweithgaredd eirioli ymlaen llaw ar gyfer disgyblion sydd â SEND, fel y gall gweithgareddau a chymorth arwain tuag at hyn.

Anogir creadigrwydd yn fawr â'r gweithgareddau hyn i ennyn diddordeb ac ysgogi eich disgyblion yng ngwir ystyr y gair a gallwch chi ddefnyddio pa bynnag gyfrwng y maent yn teimlo'n hyderus yn ei ddefnyddio.

Mae syniadau ychwanegol sydd wedi'u teilwra'n fwy penodol ar gyfer disgyblion sydd â SEND yn cynnwys:

- Gall disgyblion ddefnyddio cyfrifiaduron neu gyfrifiaduron llechen i greu delweddau, diagramau, cyflwyniadau, delweddau symudol, cerddoriaeth ac ati.
- Gwnewch recordiad sain o ddisgyblion - gellir ychwanegu hwn at ddelweddau maent wedi'u creu neu eu troi'n destun i gyd-fynd â collages, paentiadau, cerfluniau, darluniau ac ati.
- Dyluniwch stribedi comig i helpu disgyblion i strwythuro eu gwaith heb yr angen am destun gormodol
- Gall disgyblion wneud recordiad gweledol yn null adroddiad newyddion neu raglen ddogfen (er enghraifft: gohebydd 'yn y stiwdio' neu 'ynghudd', cyflwynydd sioe sgwrsio ac ati)
- Defnyddiwch offerynnau i greu synau neu gerddoriaeth sy'n ymwneud â'r hyn maent wedi'i ddysgu
- Tynnwch luniau o'r disgyblion yn ymchwilio ac yn chwarae rhan gan ddefnyddio eitemau go iawn yn y dosbarth (er enghraifft: bod yn arolygydd RSPCA, yn ffermwr neu'n berchennog anifail anwes). Ychwanegwch swigod siarad yn cynnwys y pethau y byddant yn eu dweud wrth iddynt archwilio i ddangos cyd-destun a dealltwriaeth.

## BLE GELLIR CANFOD RHAGOR O ADNODDAU

Gan wybod cryfderau a galluoedd y disgyblion yn eich dosbarth, efallai y gwnewch chi benderfynu bod angen rhagor o wahaniaethu yn achos rhai o'r gweithgareddau.

Ar gyfer pob sesiwn yn y prosiect hwn, cynhwysir adnoddau amgen ar gyfer disgyblion sydd â SEND. Gellir canfod y rhain ar ôl y gweithgareddau estynedig yn y Nodiadau i Athrawon ynghylch pob gweithgaredd darganfod.

# Ynglŷn â'r RSPCA

Mae'r Royal Society for the Prevention of Cruelty to Animals (RSPCA) yn elusen yn gweithredu yng Nghymru a Lloegr sy'n hyrwyddo lles anifeiliaid. Wedi ei sefydlu yn 1824, dyma'r sefydliad lles anifeiliaid mwyaf a hynaf yn y byd. Gweledigaeth yr RSPCA yw byw mewn byd ble mae pob anifail wedi ei barchu a thrin ag urddas.

Trwy gydol y Pecyn Athro hwn, rydym wedi cynnwys dolenni i wybodaeth ddefnyddiol i ddarparu gwybodaeth am les anifeiliaid i chi a'ch disgyblion i gwblhau'r gweithgareddau. Am ragor o wybodaeth, ewch i:  
**[rspca.org.uk/adviceandwelfare](https://rspca.org.uk/adviceandwelfare)**.

Mae RSPCA Education yn cynnig llu o adnoddau ar-lein, yn cynnwys cynlluniau gwersi sy'n gysylltiedig i gwricwla Cymru a Lloegr, adnoddau rhyngweithiol a chylchlythyr i roi gwybod i chi am gynnwys newydd. I weld hyn oll a mwy, ewch i:  
**[education.rspca.org.uk/education/home](https://education.rspca.org.uk/education/home)**



# Sut mae'r Compassionate Class yn cefnogi'r cwricwlwm

## LLOEGR: RHAGLEN ASTUDIO ADDYSG ABCHI

**Thema Graidd 3** - Byw yn y Byd Ehangach:

• **Dylai bod gan y disgyblion gyfle i ddysgu...**

- ✓ **CA1:** L3. Bod gan bobl a phethau byw eraill hawliau ac mae gan bawb gyfrifoldebau o ran diogelu'r hawliau hynny
- ✓ **CA2:** L7. Bod gyda nhw fathau gwahanol o gyfrifoldebau, hawliau a dyletswyddau yn y cartref, yn yr ysgol, yn y gymuned a thuag at yr amgylchedd

## CYMRU: RHAGLEN ASTUDIO ADDYSG ABCHI

**Thema** - Iechyd a Lles Emosiynol:

• **Dylai bod gan y disgyblion gyfle i ddysgu...**

- ✓ **CA2:** Ymddwyn mewn modd sensitif tuag at deimladau pobl eraill a deall ystod eu teimladau a'u hemosiynau eu hunain ac eraill

**Thema** - Datblygu Cynaliadwy a Dinasyddiaeth Fyd-eang

• **Dylai bod gan y disgyblion gyfle i ddysgu...**

- ✓ **CA2:** Ddeall sut gall yr amgylchedd gael ei effeithio gan y penderfyniadau rydyn ni'n eu gwneud, yn unigol a gyda'n gilydd