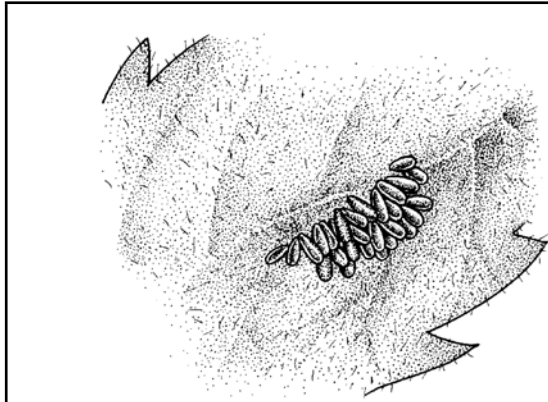
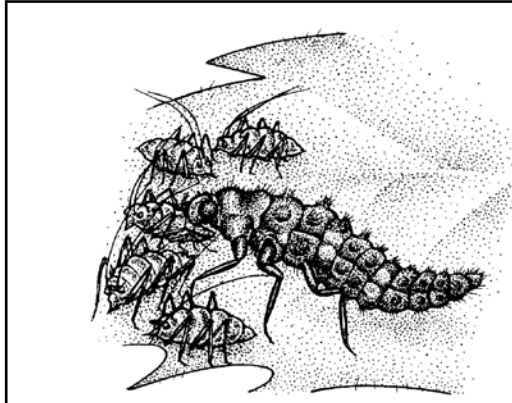


O'r wy i'r fuwch goch gota



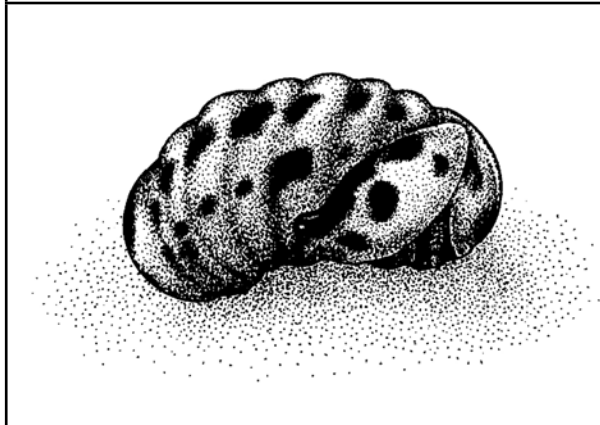
1. Wy

Bydd buchod coch cwta mewn oed yn dodwy wyau yn ystod y gwanwyn a'r haf. Gall un fenyw ddodwy hyd at 125 o wyau. Mae wyau'r fuwch goch gota yn fân iawn (1-2mm o hyd), ac yn felyn a disglair. Cânt eu dodwy'n glwstwr o dan ddeilen. Byddant yn deor ymhen rhyw wythnos.



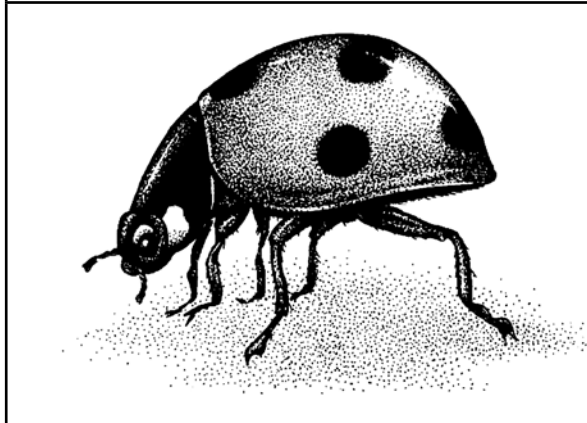
2. Larfa

Bydd larfae buchod coch cwta'n deor o'r wyau. Maent yn ddu a thua 2mm o hyd gyda chwe choes. Maent yn bwyta mân widdon neu bryfed gleision. Wrth iddynt dyfu byddant yn bwrw eu crwyn. Bydd y cam hwn yn para o dair i bedair wythnos a gallant fwrw eu crwyn dair gwaith cyn chwiler.



3. Pwpa (chwiler)

Bydd y pwpa'n ei osod ei hun ar ddeilen ac yn glynu wrthi. Mae'r cam pwpa'n para tuag wythnos ac o'r pwpa neu'r chwiler bydd oedolyn newydd yn ymddangos.



4. Buwch goch gota

Pan ddaw'r fuwch goch gota allan nid coch yw hi ac nid oes ganddi sbotiau! Tua phum munud yn ddiweddarach bydd yn troi'n goch (os mai un goch yw hi) a bydd ei sbotiau'n dechrau ymddangos.